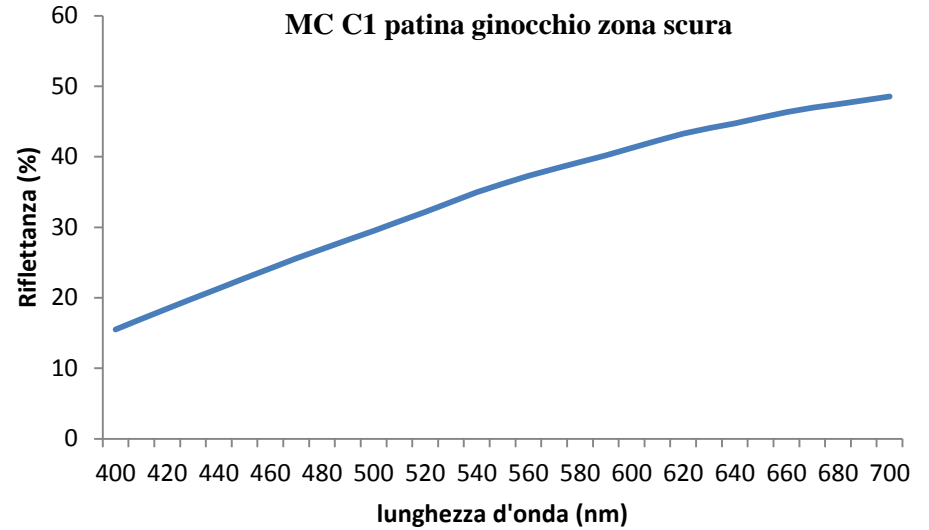


# MC C1



**Punto di misura**



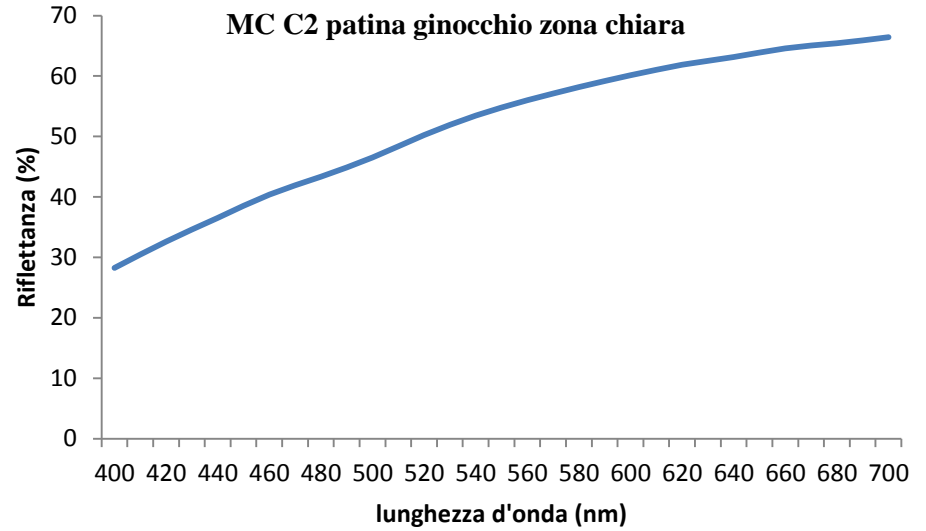
**Spettro di riflettanza**

<b>Parametri colorimetrici</b>		<b>L*</b>	<b>a*</b>	<b>b*</b>	<b>C*</b>	<b>h°</b>
<b>MC C1 patina ginocchio zona scura</b>	media	66,3	3,43	19,28667	19,59	79,91667
	dev standard	0,932899	0,075498	0,235867	0,23516	0,21362

# MC C2



**Punto di misura**



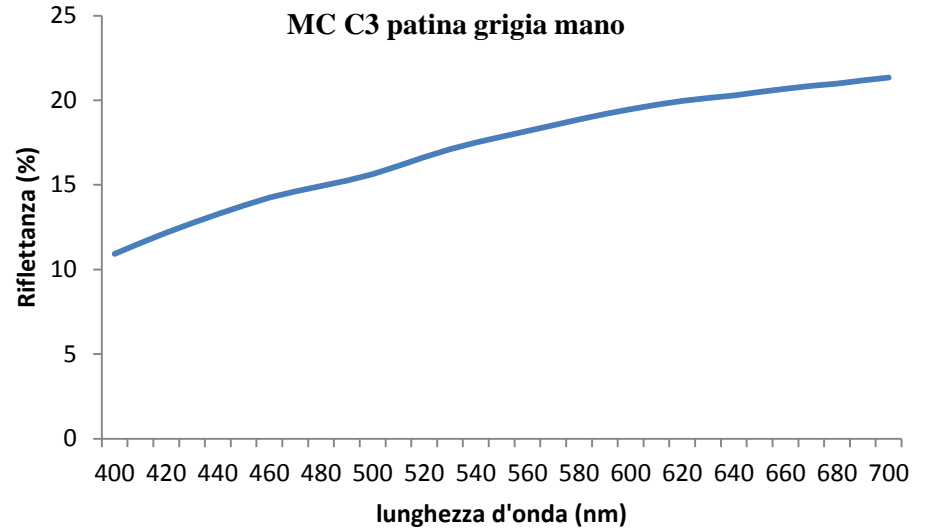
**Spettro di riflettanza**

Parametri colorimetrici		L*	a*	b*	C*	h°
MC C2 patina ginocchio zona chiara	media	78,43333	2,236667	17,08333	17,22667	82,54
	dev standard	0,930018	0,064291	0,22053	0,224796	0,141774

# MC C3



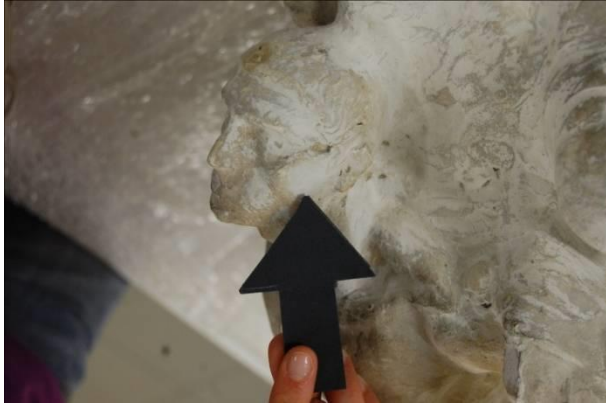
**Punto di misura**



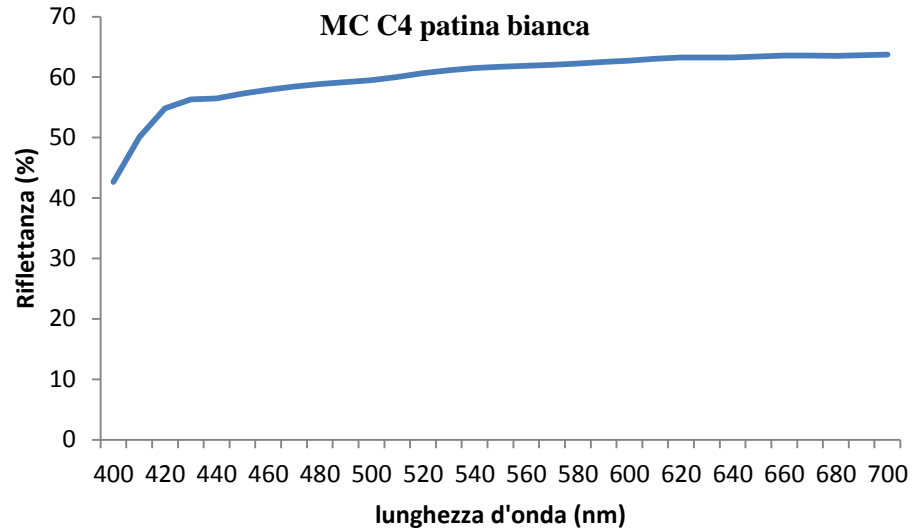
**Spettro di riflettanza**

Parametri colorimetrici		L*	a*	b*	C*	h°
MC C3 patina grigia mano	media	49,09333	1,66	8,986667	9,136667	79,53
	dev standard	1,954286	0,091652	0,345302	0,345012	0,579396

# MC C4



**Punto di misura**



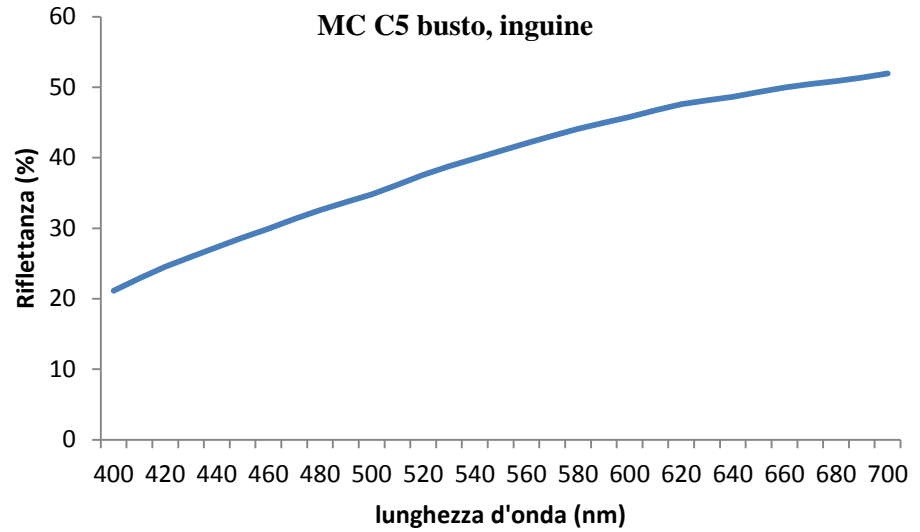
**Spettro di riflettanza**

Parametri colorimetrici		L*	a*	b*	C*	h°
MC C4 patina bianca	media	82,57667	0,05	4,036667	4,036667	89,28667
	dev standard	0,179258	0,026458	0,064291	0,064291	0,38371

# MC C5



**Punto di misura**



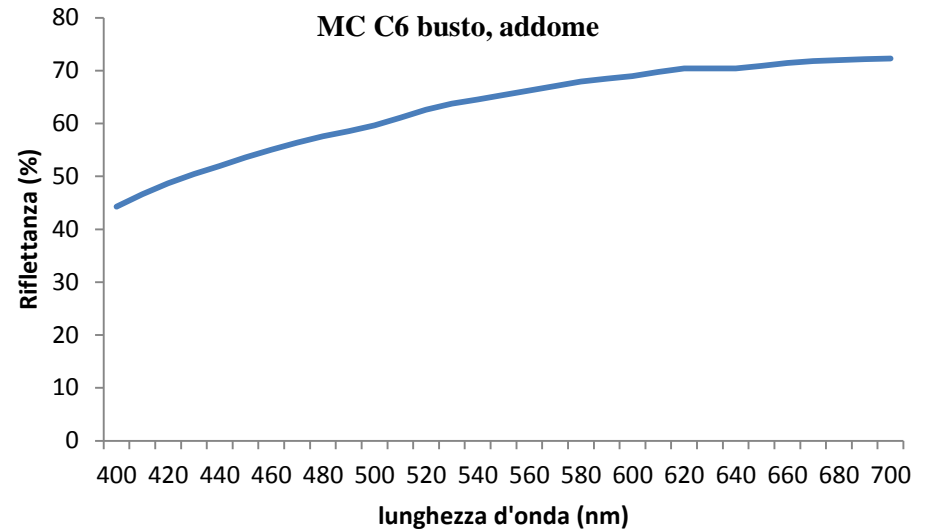
**Spettro di riflettanza**

<b>Parametri colorimetrici</b>		<b>L*</b>	<b>a*</b>	<b>b*</b>	<b>C*</b>	<b>h°</b>
<b>MC C5 busto, inguine</b>	media	69,94333	2,796667	15,96333	16,20667	80,06333
	dev standard	0,788057	0,097125	0,357258	0,368556	0,125033

# MC C6



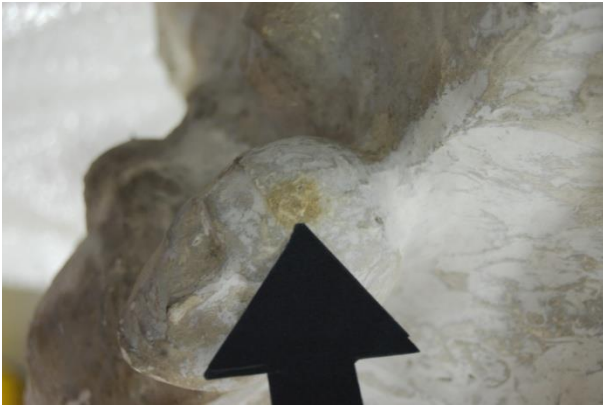
**Punto di misura**



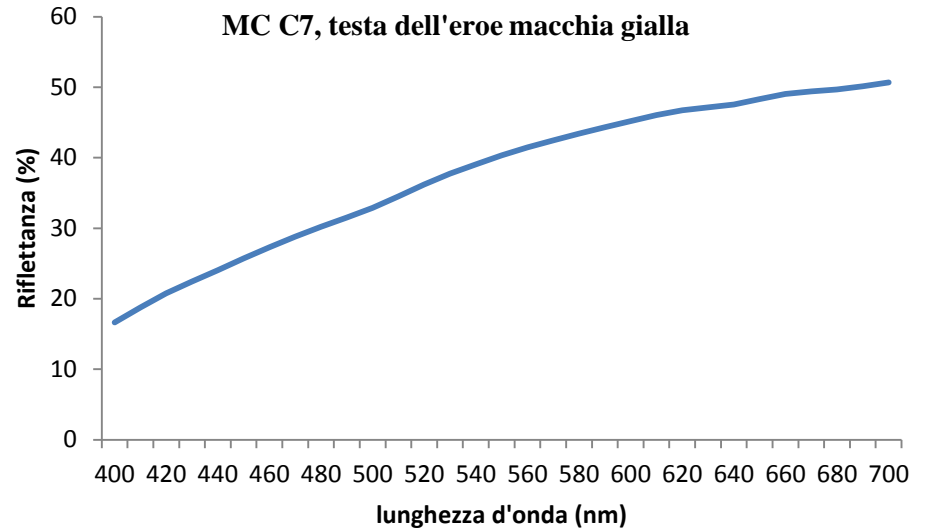
**Spettro di riflettanza**

<b>Parametri colorimetrici</b>		<b>L*</b>	<b>a*</b>	<b>b*</b>	<b>C*</b>	<b>h°</b>
<b>MC C6 busto, addome</b>	media	84,41333	0,916667	10,57667	10,61667	85,05
	dev standard	0,040415	0,056862	0,125033	0,125033	0,248797

# MC C7



**Punto di misura**



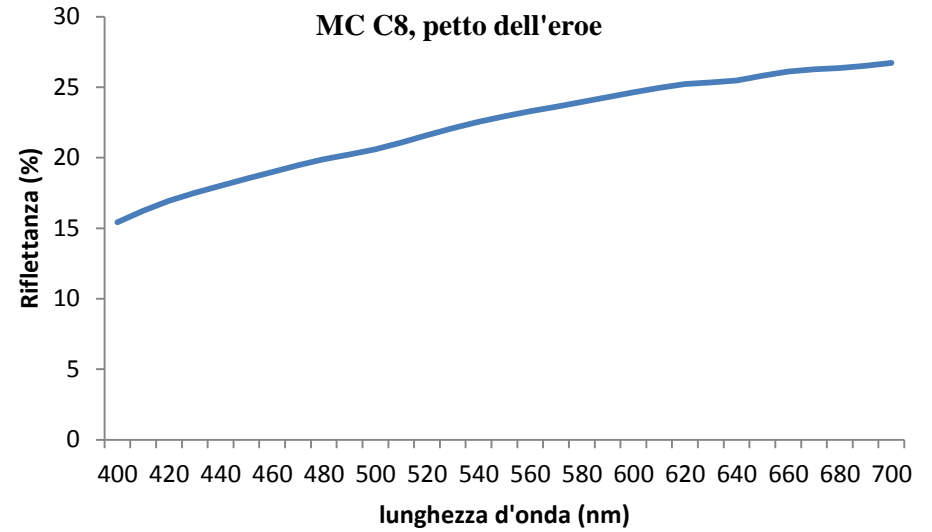
**Spettro di riflettanza**

Parametri colorimetrici		L*	a*	b*	C*	h°
MC C7, testa dell'eroe macchia gialla	media	69,17333	2,516667	19,26333	19,43	82,55
	dev standard	0,616955	0,076376	0,398037	0,39128	0,306431

# MC C8



Punto di misura



Spettro di riflettanza

Parametri colorimetrici

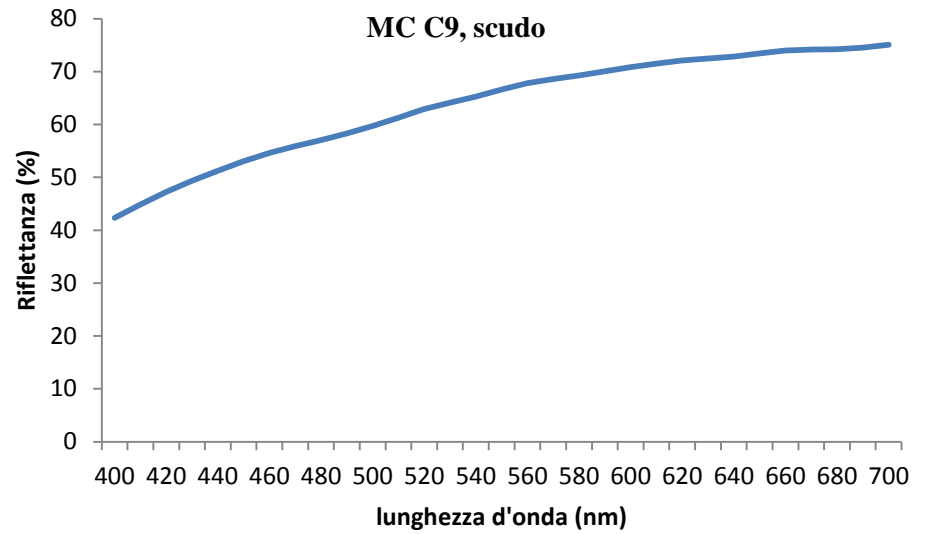
	L*	a*	b*	C*	h°	
MC C8, petto dell'eroe	media	54,77	1,486667	8,013333	8,15	79,50333
	dev standard	2,51012	0,159478	0,434319	0,452106	0,615819



# MC C9



**Punto di misura**



**Spettro di riflettanza**

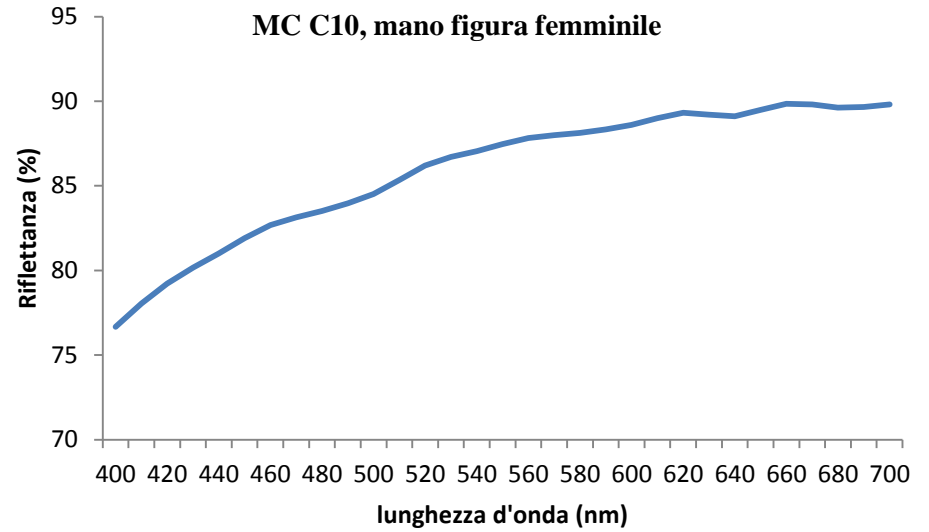
## Parametri colorimetrici

	L*	a*	b*	C*	h°	
MC C9, scudo	media	84,90667	1,33	12,11	12,18333	83,73
	dev standard	0,035119	0,017321	0,01	0,011547	0,078102

# MC C10



**Punto di misura**



**Spettro di riflettanza**

## Parametri colorimetrici

		L*	a*	b*	C*	h°
MC C10, mano figura femminile	media	94,73333	0,12	3,863333	3,863333	88,22333
	dev standard	0,081445	0,01	0,005774	0,005774	0,145029